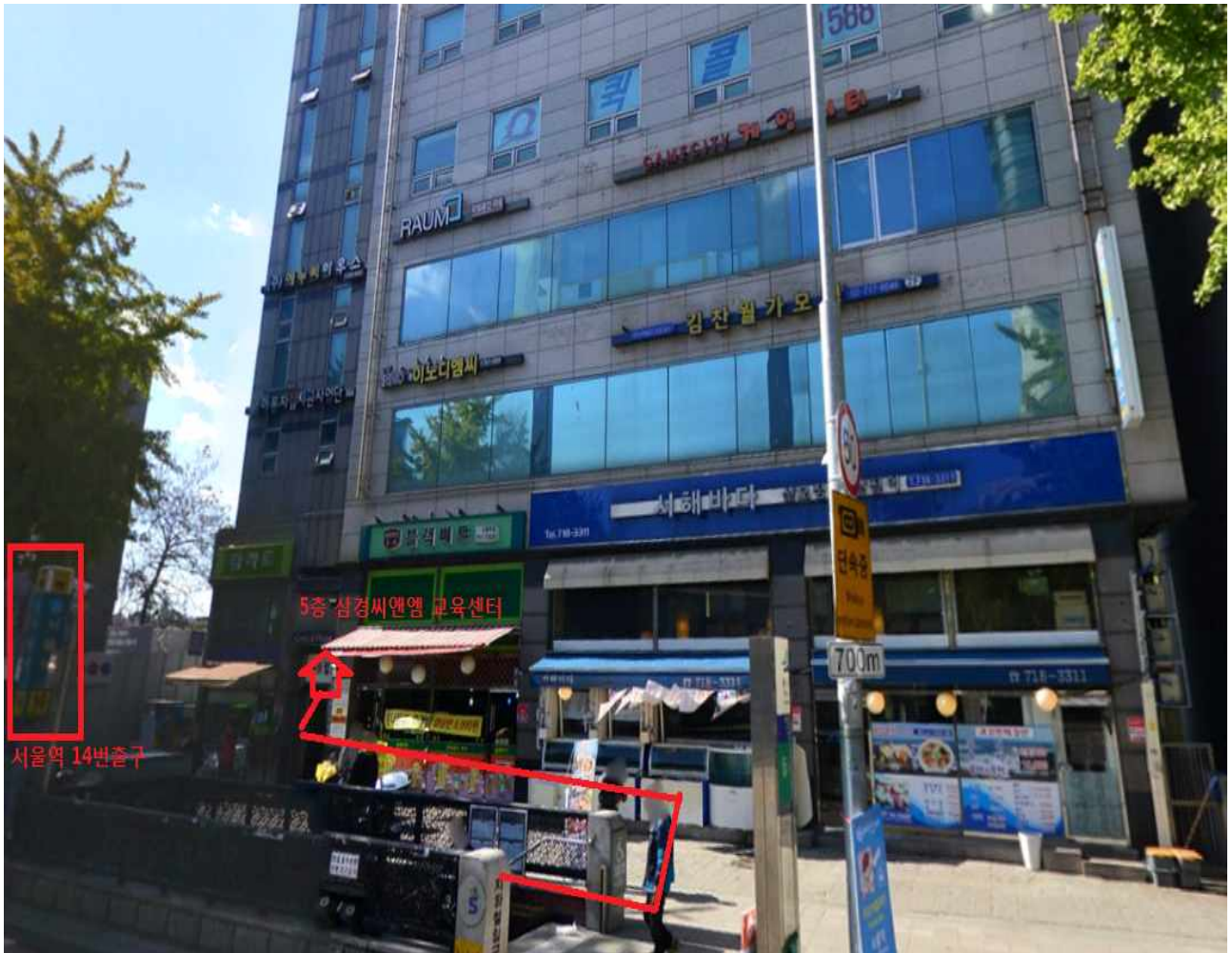


공개사례 진행장소 위치와 약도

1. 위치 : SK C&M 교육센터 (주)삼경씨앤엠 (서울시 용산구 동자동 43-56 센트럴프라자)
 - 4호선 서울역 14번 출구 바로 옆 센트럴프라자 5층 (1층 서해바다 횡집 건물)
 - 연락처 : 02-714-5531(교육장)/ 02-3481-2030(이음세움)
 - 주차는 야간(6시~10시) 1만원/ 1시간 3천원이므로 대중교통 이용을 부탁드립니다.
 - 주차장 주소: 서울시 용산구 동자동 43-73 번지 (부양주차장) 010-3788-5361

2. 약도



3. 상세 지도



4. 주차장 안내 (부양주차장)



남영역 방향



KTX 서울역

삼경교육센터 3층 안내데스크 구입시 [카드가능 / 대관료에 포함 결제가능]
전일(아침8시 ~ 저녁6시) 1만5천원

주차장 현장결제시 [카드가능]
전일(아침8시 ~ 저녁6시) 1만5천원 / 야간(6시~10시) 1만원 / 1시간 3천원

주차문의(부양주차장 관리소) : 010-3788-5361

주차장 주소 : 서울시 용산구 동자동 43-73 번지